

**Få sikkerhed for  
dine medarbejders  
kompetencer**



## Fokus på fagligheden

- Hvad forventer vi af andre håndværksfag?
- Korrekt træning og uddannelse er en forudsætning



Medarbejderne skal hver dag forholde sig til mange faktorer

- Metoder
- Kemi
- Tidsforbrug
- Planlægning
- Ergonomi
- Smittefare



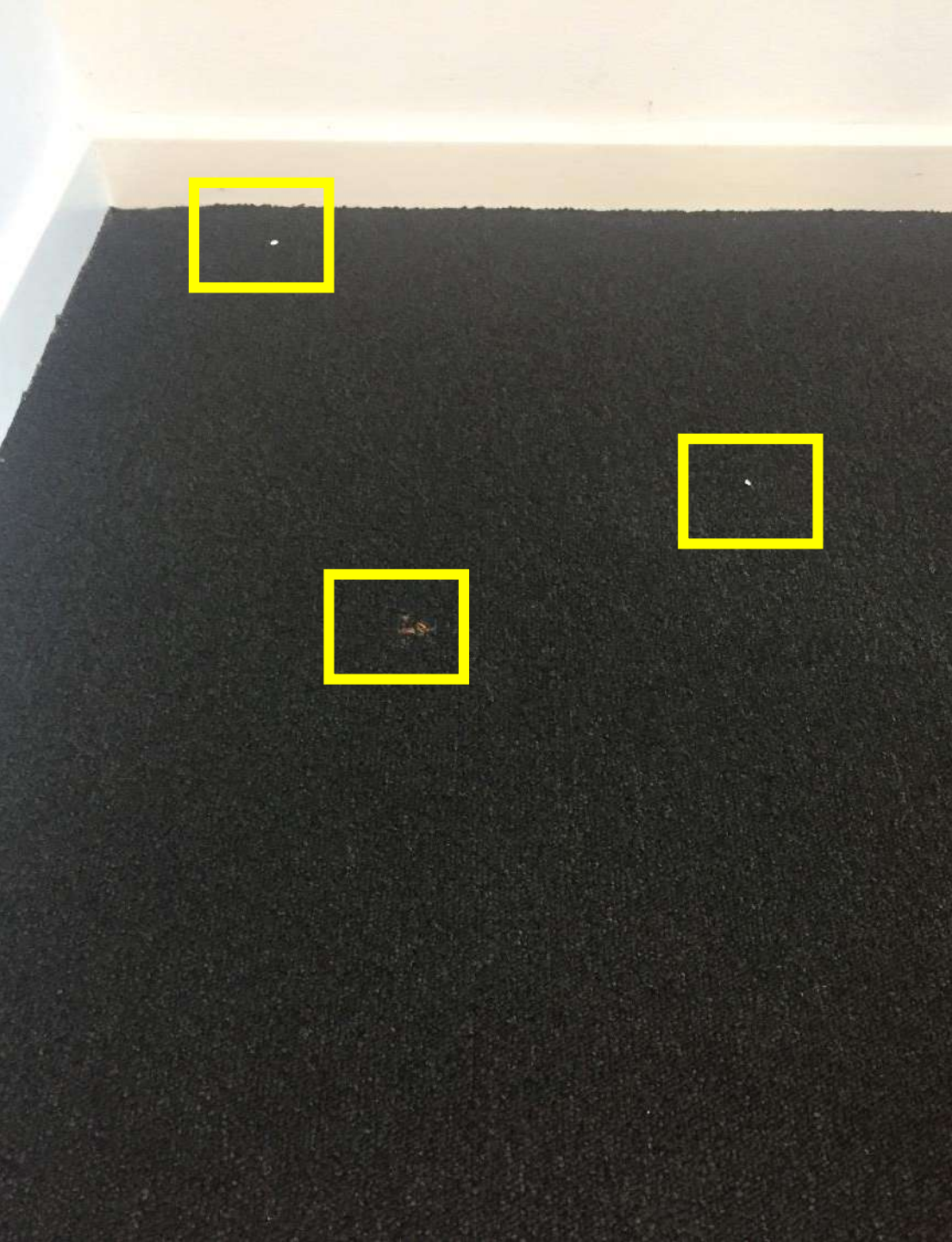
## Krav til viden og refleksion

- Forskellige behov afhængigt af arbejdsstedet
- Kæden er ikke stærkere end det svageste led



## Konsekvenser ved mangelfuld rengøring og hygiejne

- Udgør en risiko for fx. patienter, beboere, pårørende og ikke mindst medarbejderen selv
- Risiko for at sprede smitte i stedet for at afbryde smittevejene



## Skab et fælles sprog

- Standarder og vejledninger
- Forventningsafstemning
- Objektivitet og ensartethed



## Den positive effekt af kompetenceudvikling

- Sygefravær
- Tidsforbrug
- Driftsomkostninger
- Vedligehold

## **Udbytte ved at kortlægge medarbejdernes kompetencer:**

- Overblik og dokumentation for medarbejdernes kvalifikationer
- En måde til at sikre at medarbejderne har den fornødne faglighed
- Grundlag for målrettet uddannelse og kompetenceløft





## Screening som ledelsesværktøj

- Ensartet metode
- Se udvikling over tid
- Overblik på tværs i organisationen
- Målrettet kompetenceløft

*Dette er med til at give tryghed for både medarbejderne og arbejdsgiverne*



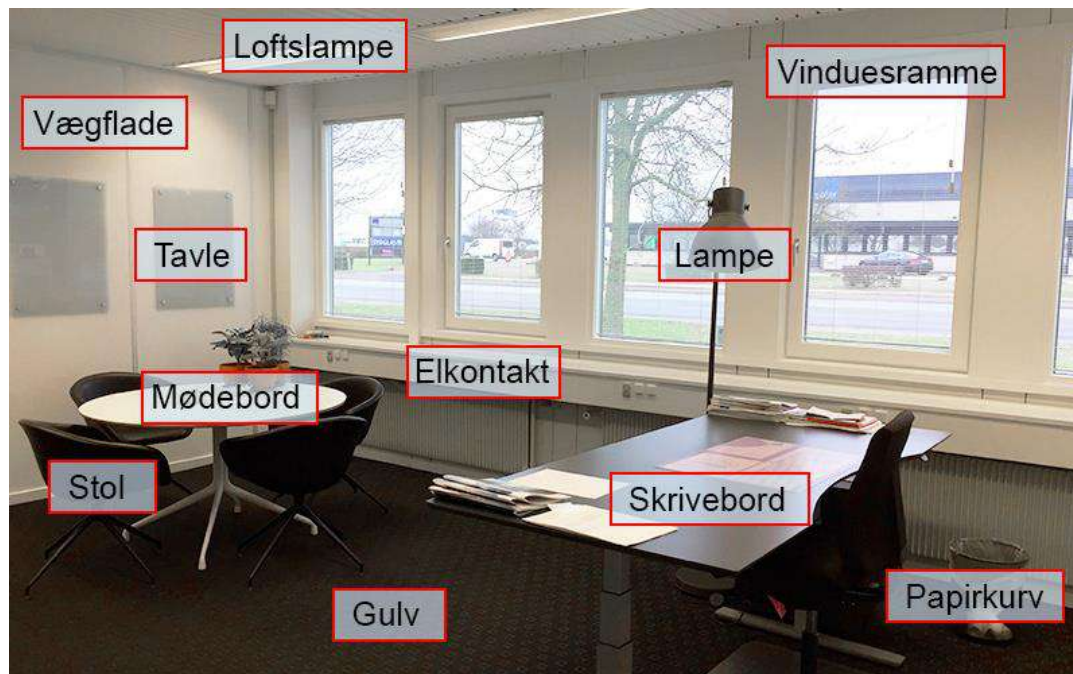
På billedet ses forskellige objekter på et kontor



Hvilke objekter hører til objektgruppen inventar?



Klik på 6 tekster, der hører til objektgruppen inventar





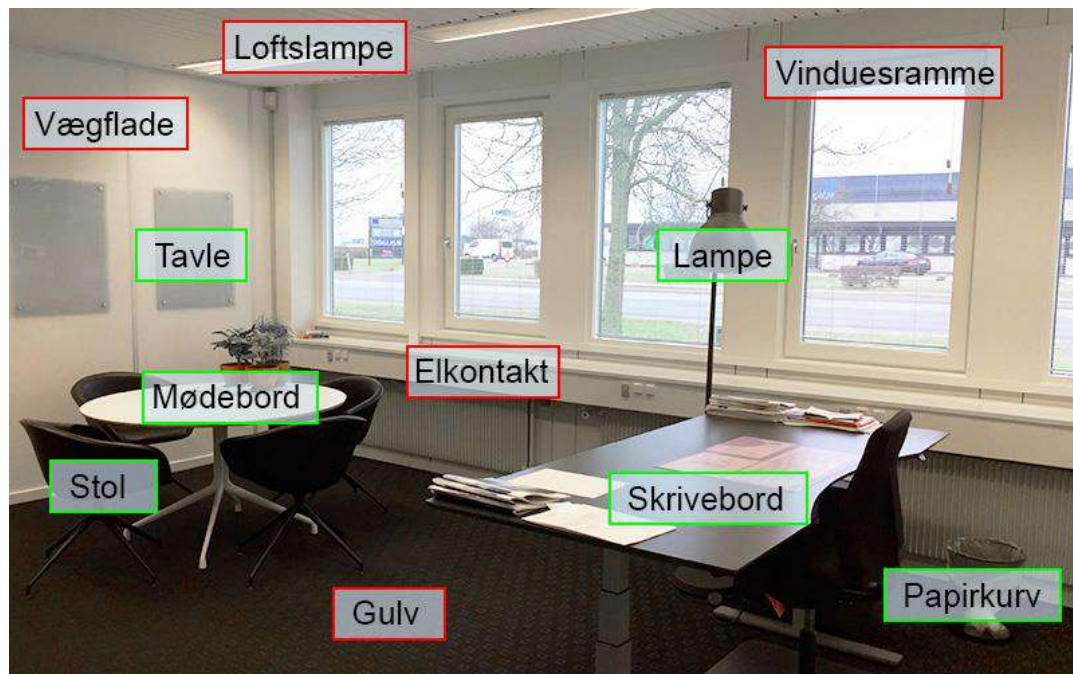
På billedet ses forskellige objekter på et kontor



Hvilke objekter hører til objektgruppen inventar?



Klik på 6 tekster, der hører til objektgruppen inventar





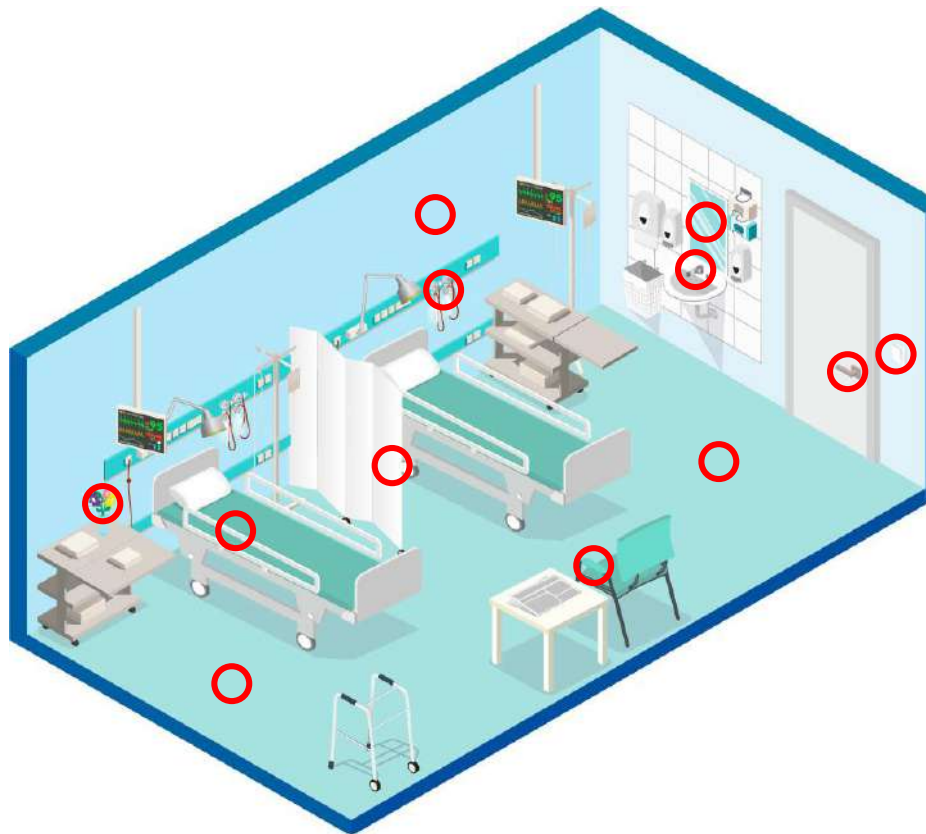
På billedet er der markeret forskellige punkter



Hvilke af punkterne er risikopunkter?



Klik på 7 risikopunkter på billedet





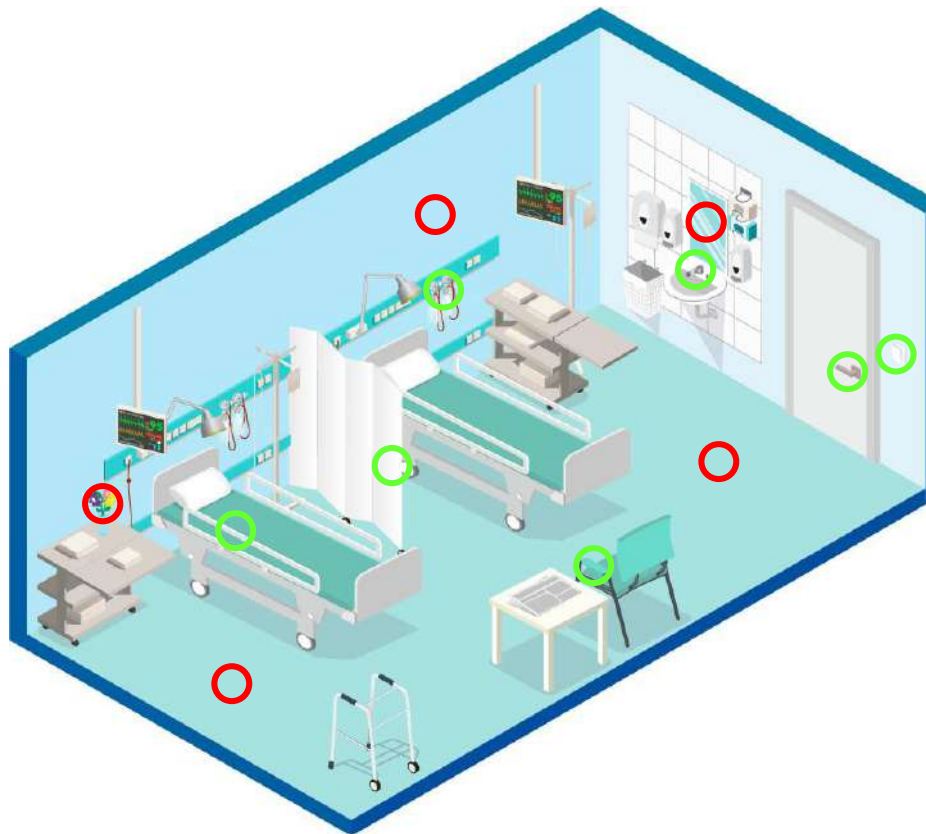
På billedet er der markeret forskellige punkter






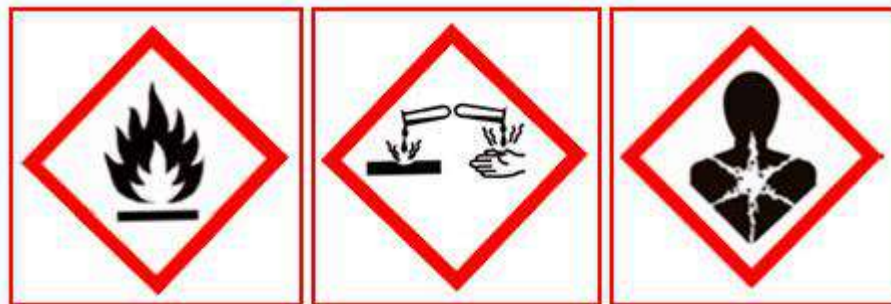
Hvilke af punkterne er risikopunkter?






Klik på 7 risikopunkter på billedet



-  Farlige kemiske produkter skal være tydeligt mærkede med et faresymbol
-  Hvilken faremærkning betyder, at man skal bruge beskyttelsesbriller?
-  Klik på mærket som betyder, at man skal bruge beskyttelsesbriller




-  Farlige kemiske produkter skal være tydeligt mærkede med et faresymbol
-  Hvilken faremærkning betyder, at man skal bruge beskyttelsesbriller?
-  Klik på mærket som betyder, at man skal bruge beskyttelsesbriller



- i** Der opnås en hurtig og effektiv rengøring, hvis rengøringsmidlerne bruges rigtigt
- ?** Hvilken skum skal man vælge til afkalkning?
- ✎** Klik på det rigtige rengøringsmiddel





- i** Der opnås en hurtig og effektiv rengøring, hvis rengøringsmidlerne bruges rigtigt
- ?** Hvilken skum skal man vælge til afkalkning?
-  Klik på det rigtige rengøringsmiddel



## Navn Navnesen8019 (Navn Navnesen8019)

### Overblik over screeningsresultat

Medarbejdernavn: Navn Navnesen8019 Arbejdssted: Afdeling2 Dato screening er udført: 29-01-2020 09:15

DS/INSTA 800	Godkendt	Ikke Godkendt
Rengøringskvalitet: De 4 objektgrupper	✓	
Rengøringskvalitet: Billede med objekter i et undersøgelsesrum	✓	
Rengøringskvalitet: Urenheder i urenhedsgruppe 2		X
Rengøringskvalitet: Billede med tilgængelige steder på sengestue	✓	
Rengøringskvalitet: Billede med svært tilgængelige steder på sengestue	✓	
Rengøringskvalitet: Kvalitetsprofiler	✓	
Rengøringskvalitet: Kvalitetsvurderingsskema toilet/bad	✓	
Samlet vurdering DS/INSTA 800 (Godkendt kræver min. 70 %)	✓	
NIR	Godkendt	Ikke Godkendt
Hygiejne: Billede med risikopunkter i toilet/bad	✓	
Hygiejne: Smitteveje	✓	
Hygiejne: Tilladt antal samlinger af urenheder på risikopunkter	✓	
Hygiejne: Hygiejnekontrol af sengestue		X
Hygiejne: Rengøringsrækkefølge på undersøgelse	✓	
Hygiejne: Håndhygiejne- hvorfor	✓	
Hygiejne: Håndhygiejne- hvornår	✓	
Hygiejne: Værnemidler ved isolationsrengøring	✓	
Hygiejne: Værnemidler- hvorfor	✓	
Samlet vurdering NIR (Godkendt kræver min. 70 %)	✓	



Spørgsmål?



Tak for i dag!

Frederik Glad, Partner

Tlf. 2323 0398

[fg@nordicscreening.com](mailto:fg@nordicscreening.com)